

PRODUCT OVERVIEW
PRODUKTÜBERSICHT

THE COMPANY

DAS UNTERNEHMEN

BÄCKER: Kreativ und effizient

Vertrauen Sie Ihr Projekt den Spezialisten von BÄCKER an. Seit über 40 Jahren sind wir Spezialist für Bedienelemente, Normelemente und Schutzelemente aus Kunststoff und Kunststoff/Metall kombiniert.

Kompetenz für jede Branche

Diesem Vorteil verleihen wir mit unserer Vielfalt Ausdruck und fertigen für führende Industrieunternehmen aus verschiedensten Branchen:

- › Elektrotechnik
- › Elektronik
- › Medizintechnik
- › Maschinen- und Anlagenbau
- › Automobilindustrie
- › Chemische Industrie
- › Freizeit- und Sportgeräteindustrie
- › Sanitärindustrie und Rehattechnik

BÄCKER: Creative and efficient

Trust your project to the BÄCKER specialists. Since over 40 years we are specialist for control elements, standard elements and protective elements made of plastic and plastic/metal combined.

Competence for every branch of industry

We express this competence with the variety of our work and manufacture for leading industrial companies from the most diverse areas of activity:

- › electrical engineering
- › electronics
- › medical technology
- › mechanical engineering and plant construction
- › automobile engineering
- › the chemical industry
- › the leisure and sport equipment sector
- › sanitary equipment and rehabilitation technology



KER®

qirGrip®

PlacoTec





WE CREATE CONNECTIONS **WIR SCHAFFEN VERBINDUNGEN**

Unser umfangreiches Sortiment an Standardprodukten der drei Serien PlacoGrip®, PlacoTec® und PlacoCap® umfasst Klemmhebel, Rastbolzen, Griffe, Schrauben, Muttern, Kappen und Co.

Wählen Sie aus einem Produktspektrum von über 5.000 Artikeln mit insgesamt 23.000 verschiedenen Varianten und Abmessungen. Alle Artikel sind sofort oder kurzfristig lieferbar. Setzen Sie auf das Know-how, die Zuverlässigkeit und Kreativität unserer qualifizierten Mitarbeiter.

Ergänzend zu unserem umfangreichen Standardprogramm erarbeiten wir flexible und maßgeschneiderte Individuallösungen. Unser Kompetenzteam steht Ihnen in jeder Projektphase, von der Planung bis zur Serienfertigung, mit viel Erfahrung und Know-how zur Seite.

Our wide range of standard products of the three PlacoGrip®, PlacoTec® und PlacoCap® series comprises clamping levers, indexing bolts, handles, screws, nuts, caps and many more items.

Choose from a product range of more than 5,000 articles with some 23,000 different variations and dimensions. All articles are available for immediate delivery or at short notice. Go for the know-how, reliability and creativity of our qualified staff.

To support our comprehensive standard program, we offer flexible and customized individual solutions. With their wealth of experience and know-how, our competent team is at your disposal in every phase of your project from planning to series production.

TECHNICAL INFORMATION ABOUT MATERIALS

WERKSTOFFTECHNISCHE INFORMATIONEN

Aufgrund der spezifischen Materialeigenschaften des Kunststoffes ergeben sich neue, preiswerte Konstruktionsmöglichkeiten. Kunststoffprodukte, z.B. Kunststoffmuttern oder -schrauben, zeichnen sich durch eine große Anzahl von Vorteilen aus, so u.a. durch elektrische Isolation, geringes Gewicht, Elastizität, Zähigkeit, Abriebfestigkeit, Beständigkeit gegen Korrosion, Chemikalien und Witterungseinflüsse. Ebenso ermöglichen Kunststoffteile eine farbliche Anpassung an das Fertigprodukt.

The specific material properties of plastics offer new and cost-effective design possibilities. Plastic products such as plastic nuts or screws have a great number of advantages, including electrical isolation, low weight, elasticity, toughness, scratch resistance, resistance to corrosion, chemicals and the influence of the weather. The color of plastic parts can also be matched to that of the finished product.

Eigenschaften / Properties	Einheiten / Unit	PA6	PA6 GF	PA6.6	PA6.6 GF	ND-PE	HD-PE	PP	PS	ABS	PC	POM
Spezifisches Gewicht Specific weight	g/cm ³	1,14	1,35	1,13	1,35	0,92	0,95	0,90	1,05	1,05	1,20	1,41
Reißfestigkeit Tearing resistance	MPA	40	95	55	140	8	20	20	45	32	>55	65
Reißdehnung Elongation at tear	%	250	7	220	6	1000	1000	800	4	30	110	70
Elastizitätsmodul Elasticity module	MPA	1300	6500	1800	7200	500	1100	1200	3200	2500	2300	3000
Kerbschlagzähigkeit Notch value	kJ/m ²	30	40-60	15-25	10-80	-	5	3-20	2-3	5-20	20-35	4-10
Kugeldruckhärte Indentation hardness	MPA	75	110	80	170	30	28	36-90	150	50-95	110	160
Gebrauchstemp. dauernd Long-period service temperature	°C	80-110	90-120	80-120	100-140	60-80	70-90	90-100	50-80	70-90	100-130	90-110
Gebrauchstemp. kurzzeitig Short-period service temperature	°C	140-170	170-190	170-200	170-240	80-90	90-110	100-140	60-90	80-100	135	110-150
Spez. Durchgangswiderstand Specific volume resistance	Ohm x cm	1012	1012	1012	1012	1017	1017	1017	1016	1015	1016	1015
Durchschlagsfestigkeit Percussion strength	kV/mm	60	70	80	75	150	150	100	135	120	25-35	120

⚠ Weitere werkstofftechnische Informationen auf Anfrage.
Further technical informations about materials upon request.



Polyamid 6 bzw. 6.6

Sehr gute mech. Eigenschaften im Hinblick auf Zugverhalten, Ermüdung, Schock, Reibung und Abnutzung. Sehr gute Beständigkeit in Bezug auf Lösungsmittel: Petroleum, Schmieröle, Benzin, Benzol, Azeton, Trichlorethylen, Waschbenzin. Unempfindlich gegen die meisten Säuren in verdünntem Zustand. Schwer brennbar bis selbstverlöschend.

Polyamid 6 bzw. 6.6 GF

Hier wurden die Eigenschaften im Gegensatz zu PA 6 bzw. 6.6 hauptsächlich in folgenden Bereichen verstärkt: Besseres mechanisches Verhalten bei Zug und Biegung (geringerer Schockwert). Besseres thermisches Verhalten.

Hochdruckpolyethylen HD-PE

Ausgezeichnete Elektroisolation, geringer Verlustfaktor, hohe Resistivität und Widerstand gegen Formveränderungen, Lebensmittelecht, geringer Reibungskoeffizient.

Polyacetal POM

Gutes chemisches Verhalten, gute mechanische Eigenschaften (Ermüdungsfestigkeit). Sehr gute Langzeitdimensionsstabilität, unempfindlich gegen Schimmelpilz und Lagerung in der Erde.

Polyamide 6 and 6.6

Very good mechanical properties in regard to tensile characteristics, fatigue, shocks, friction and wear. Very good resistance to solvents: petroleum, lubricating oils, petrol, benzene, acetone, trichloroethylene, petroleum ether. Not affected by the majority of acids in the dilute state. Hardly flammable to self-extinguishing.

Polyamide 6 and 6.6 GF

In contrast to PA 6 and 6.6, the properties of these materials are enhanced in the following areas for the most part: superior mechanical behavior in respect of tension and bending (low shock value). Better thermal behavior.

High-pressure polyethylene HD-PE

Excellent electrical isolation, low loss factor, high resistivity and resistance to changes in shape, does not affect foodstuffs, low coefficient of friction.

Polyacetal POM

Good chemical behavior, good mechanical properties (fatigue resistance). Very good long-term dimensional stability, not affect by mold fungus or storage in the soil.

Die Informationen, die auf unserem derzeitigen Kenntnisstand beruhen, sind lediglich dazu bestimmt, Ihnen bei der Wahl des Materials und der Anwendungsmöglichkeiten zu helfen. Die Eigenschaften der oben aufgeführten Werkstoffe wurden uns von den Herstellern überlassen. Sie stellen keine Zusicherung bestimmter Eigenschaften dar. Der Anwender hat unsere Produkte vor der Verwendung eigenen Prüfungen und Versuchen zu unterziehen. Dies gilt insbesondere auch für die Eignung für einen bestimmten Verwendungszweck. Gleiches gilt sinngemäß für unsere sonstigen anwendungstechnischen Auskünfte und Beratungen in Wort und Schrift. Im übrigen gelten unsere Verkaufs- und Lieferbedingungen.

Information based on our present state of knowledge is only intended to help you in the choice of material and possible applications. The properties of the materials listed were communicated to us by the manufacturers. They do not represent any guarantee of specific properties. The user must subject our products to his own tests before use. This also applies in particular to the suitability of a material for a specific application. The same applies analogously to our other information and advice on technical applications by word of mouth or in writing. Our Terms of Sale and Delivery apply otherwise.

PLACOGRIP® FOR A FIRM GRIP ON EVERYTHING

MIT PLACOGRIP® ALLES IM GRIFF

Unser umfangreiches Sortiment umfasst Griffe, Hebel, Scharniere und Co. in den verschiedensten Ausführungen.

Ganz gleich, welche Anforderungen Sie an unsere Produkte stellen, mit der PlacoGrip® Serie treffen Sie immer die richtige Wahl und sind bestens gerüstet.

We have an extensive range of handles, levers and hinges, etc. in a wide and diverse variety of designs.

Whatever your requirements are, we are confident that you will find the perfect product in the PlacoGrip® range to cater for your needs every time.



BK38.0301. | BK38.0301.INOX

Klemmhebelmuttern, verstellbar mit Druckknopf aus Kunststoff, schlankes Design
Adjustable Clamping Lever Nuts, with plastic push-button, slim design



BK38.0233.INOX

Zinkdruckguss-Klemmhebelschrauben glanzverchromt, verstellbar
Zinc Die-Cast Clamping Lever Screws chromium-plated, adjustable



BK38.0302. | BK38.0302.INOX

Klemmhebelschrauben, verstellbar mit Druckknopf aus Kunststoff, schlankes Design
Adjustable Clamping Lever Screws, with plastic push-button, slim design



BK38.0007.

Sicherheits-Klemmhebelmuttern, verstellbar, schlankes Design
Safety Clamping Lever Nuts, adjustable, slim design



BK38.0303. | BK38.0303.INOX

Klemmhebelmuttern, verstellbar, verstärkte Ausführung, schlankes Design
Adjustable Clamping Lever Nuts, reinforced version, slim design



BK38.0008.

Sicherheits-Klemmhebelschrauben, verstellbar, schlankes Design
Safety Clamping Lever Screws, adjustable, slim design



BK38.0304. | BK38.0304.INOX

Klemmhebelschrauben, verstellbar, verstärkte Ausführung, schlankes Design
Adjustable Clamping Lever Screws, reinforced version, slim design



BK38.0025.

Verstellbare Spannhebelmuttern
Adjustable Tension Lever Nuts



BK38.0305. | BK38.0305.INOX

Zinkdruckguss – Klemmhebelmuttern, verstellbar, schlankes Design
Zinc Die-Cast Clamping Lever Nuts, adjustable, slim design



BK38.0026.

Verstellbare Spannhebelschrauben
Adjustable Tension Lever Screws



BK38.0306. | BK38.0306.INOX

Zinkdruckguss – Klemmhebelschrauben, verstellbar, schlankes Design
Zinc Die-Cast Clamping Lever Screws, adjustable, slim design



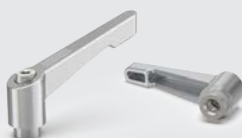
BK38.0034. | BK38.0035.

Schnellspannhebel, Exzenterspanner
Quick Clamping Lever, Excentric Tension Lever



BK38.0232.INOX

Zinkdruckguss-Klemmhebelmuttern glanzverchromt, verstellbar
Zinc Die-Cast Clamping Lever Nuts chromium-plated, adjustable



BK38.0350. | BK38.0351.

Exzenterspanner aus Aluminium mit Gewindebolzen
Aluminium Excentric Tension Lever with threaded stud



BK29.0032. | BK29.0033.INOX

Rastbolzen ohne Arretierung, Ausführung Stahl oder Edelstahl
Indexing Plungers without Stop, steel or stainless steel quality



BK29.0043.

Rastbolzen mit Stahlknopf ohne Arretierung, Feingewinde, Stahl verzinkt
Indexing Plungers with Steel Knob without Stop, fine-pitch thread, steel zinc plated



BK29.0034. | BK29.0035.INOX

Rastbolzen mit Arretierung, Ausführung Stahl oder Edelstahl
Indexing Plungers with Stop, steel or stainless steel quality



BK29.0044.

Rastbolzen mit Stahlknopf und Arretierung, Feingewinde, Stahl verzinkt
Indexing Plungers with Steel Knob and Stop, fine-pitch thread, steel zinc plated



BK29.0041. | BK29.0042.INOX

Rastbolzen ohne Arretierung, Feingewinde, ohne Sechskant, Ausführung Stahl oder Edelstahl
Indexing Plungers without Stop, fine-pitch thread, without hexagon, steel or stainless steel quality



BK29.0039. | BK29.0040.INOX

Rastbolzen mit T-Griff ohne Arretierung, Feingewinde, Ausführung Stahl oder Edelstahl
Indexing Plungers with T-Handle without Stop, fine-pitch thread, steel or stainless steel quality



BK29.0001. | BK29.0002.INOX

Rastbolzen ohne Arretierung, Feingewinde, Ausführung Stahl oder Edelstahl
Indexing Plungers without Stop, fine-pitch thread, steel or stainless steel quality



**BK29.0037. | BK29.0037.INOX
BK29.0038. | BK29.0038.INOX**

Rastbolzen kompakt, kleine Bauhöhe, mit oder ohne Arretierung, Ausführung Stahl oder Edelstahl
Indexing Plungers compact, small installation height, with or without stop, steel or stainless steel quality



BK29.0003. | BK29.0004.INOX

Rastbolzen mit Arretierung, Feingewinde, Ausführung Stahl oder Edelstahl
Indexing Plungers with Stop, fine-pitch thread, steel or stainless steel quality



BK29.0027. | BK29.0028.

Mini-Rastbolzen mit oder ohne Arretierung
Mini-Indexing Plungers with or without Stop



BK29.0050.INOX

Edelstahl-Rastbolzen mit Feingewinde
Stainless Steel-Indexing Plungers with fine-pitch thread



BK38.0032. | BK38.0033.

Rastbolzen mit Anschraubplatte, mit oder ohne Arretierung
Indexing Plungers with fixing plate, with or without Stop



BK29.0051.INOX

Edelstahl-Rastbolzen mit Feingewinde und Arretierung
Stainless Steel-Indexing Plungers with fine-pitch thread and stop



BK38.0027. | BK38.0028.INOX

Rastbolzen mit Hebel, Ausführung Stahl oder Edelstahl
Cam Action Plungers with Lever, steel or stainless steel quality



BK36.0017.

Rast- und Klemmgriffe
Indexing and Clamping Handles



BK29.0021. | BK29.0022.INOX

Kontermuttern DIN 439 für Rastbolzen und Klemmgriffe, Ausführung Stahl oder Edelstahl
Lock Nuts DIN 439 for Indexing Plungers and Blocking Handles, steel or stainless steel quality



BK38.0029. | BK38.0029.INOX

Rastbolzen mit Zugring, Ausführung Stahl oder Edelstahl
Indexing Plungers with Lift Ring, steel or stainless steel quality



BK50.0001.INOX

Kugelsperrbolzen aus Edelstahl, selbstsichernd mit Pilzgriff
Ball Lock Pins made from stainless steel, self-locking with mushroom knob



BK38.0029-1

Rastbolzen mit Zugring, Ausführung Raststift und Zugring aus Edelstahl
Stainless Steel Indexing Plungers with Lift Ring



**BK38.0030. | BK38.0031.INOX
BK40.0002. | BK40.0002.INOX**

Federnde Druckstücke mit Kugel, Antrieb Schlitz, mit Standard-Federkraft oder verstärkter Federkraft
Ball and Spring Plungers with Ball, slot gear, with standard spring force or reinforced spring force



BK36.0033.

Zugschnäpper ohne Arretierung aus Stahl mit schwarzem Kunststoffknopf
Spring-Loaded Catch without Stop made from steel with black thermoplastic knob



**BK38.0307. | BK38.0308.INOX
BK40.0004. | BK40.0004.INOX**

Federnde Druckstücke mit Kugel, Antrieb Innensechskant mit Standard-Federkraft oder verstärkter Federkraft
Ball and Spring Plungers with Ball, slot gear, with standard spring force or reinforced spring force



BK36.0032.

Zugschnäpper mit Arretierung aus Stahl mit schwarzem Kunststoffknopf
Spring-Loaded Catch with Stop made from steel with black thermoplastic knob



**BK40.0005. | BK40.0005.INOX
BK40.0006. | BK40.0006.INOX**

Federnde Druckstücke mit Bolzen, Antrieb Schlitz mit Standard-Federkraft oder verstärkter Federkraft
Ball and Spring Plungers with Pin, slot gear, with standard spring force or reinforced spring force



BK36.0028. | BK36.0029.INOX

Zugschnäpper ohne Arretierung, Ausführung Stahl oder Edelstahl
Spring-Loaded Catch without Stop, steel or stainless steel quality



**BK40.0007. | BK40.0007.INOX
BK40.0008. | BK40.0008.INOX**

Federnde Druckstücke mit Bolzen, Antrieb Innensechskant, mit Standard-Federkraft oder verstärkter Federkraft
Ball and Spring Plungers with Pin, hexagon socket gear, with standard spring force or reinforced spring force



BK36.0030. | BK36.0031.INOX

Zugschnäpper mit Arretierung, Ausführung Stahl oder Edelstahl
Spring-Loaded Catch with Stop, steel or stainless steel quality



BK40.0009. | BK40.0009.INOX

Federnde Druckstücke mit Bolzen, Antrieb Innensechskant
Ball and Spring Plungers with Pin, hexagon socket gear



BK40.0010. | BK40.0010.INOX

Federnde Druckstücke mit Bolzen (verstärkte Federkraft), Antrieb Innensechskant
Ball and Spring Plungers with Pin (reinforced spring load), hexagon socket gear



BK36.0018.

Soft Touch Sterngriffmuttern ähnl. DIN 6336
Soft Touch Star Knob Nuts similar to DIN 6336



BK40.0011. | BK40.0011.INOX

Federnde Druckstücke mit Bolzen aus Delrin/POM, Antrieb Innensechskant
Ball and Spring Plungers with POM Pin, hexagon socket gear



BK36.0016.

Soft Touch Sterngriffschrauben ähnl. DIN 6336
Soft Touch Star Knob Screws similar to DIN 6336



BK40.0012. | BK40.0012.INOX

Federnde Druckstücke mit Bund und Kugel, Antrieb Schlitz
Ball and Spring Plungers with Collar, slot gear



BK36.0020.

Sterngriffschrauben ähnl. DIN 6336 mit Kunststoffzapfen
Star Knob Screws similar to DIN 6336 with plastic pin



BK40.0013.INOX

Federnde Druckstücke mit Kugel, glatte Ausführung aus Edelstahl zum Einpressen
Ball and Spring Plungers with Ball of stainless steel, smooth version, press on type



BK38.0059.INOX

Massive Sterngriffe mit Sacklochgewinde aus Nirosta 1.4305
Solid Star Knobs with short dead-end thread made from stainless steel 1.4305



BK36.0010.

Sterngriffmuttern ähnl. DIN 6336
Star Knob Nuts similar to DIN 6336



BK38.0054.INOX

Massive Sterngriffe mit Durchgangsgewinde aus Nirosta 1.4305
Solid Star Knobs with through thread made from stainless steel 1.4305



BK36.0022.

Sterngriffmuttern ähnl. DIN 6336 mit Durchgangsgewinde
Star Knob Nuts similar to DIN 6336 with through thread



BK38.0058.INOX

Massive Sterngriffe mit glattem Sackloch aus Nirosta 1.4305
Solid Star Knobs with smooth blind hole made from stainless steel 1.4305



BK36.0011.

Sterngriffschrauben ähnl. DIN 6336
Star Knob Screws similar to DIN 6336



BK38.0240.INOX

Massive Sterngriffmuttern aus Edelstahl poliert
Solid Star Knob Nuts of polished stainless steel



BK38.0241.

Massive Sterngriffschrauben aus Edelstahl poliert
Solid Star Knob Screws of polished stainless steel



BK38.0049.

Massive Sterngriffmuttern mit Durchgangsgewinde
Solid Star Knob Nuts with through thread



BK36.0012.

Sterngriffmuttern ähnl. DIN 6336 mit vorstehender Stahlbuchse
Star Knob Nuts similar to DIN 6336 with protruding steel bush



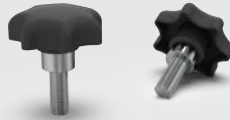
BK38.0051.

Massive Sterngriffschrauben
Solid Star Knob Screws



BK36.0013.

Sterngriffschrauben ähnl. DIN 6336 mit vorstehender Stahlbuchse
Star Knob Screws similar to DIN 6336 with protruding steel bush



BK38.0109.

Sterngriffmuttern
Star Knob Nuts



BK37.0004.

Sterngriffmuttern aus Duroplast ähnl. DIN 6336
Star Knob Nuts made from phenolic similar to DIN 6336



BK38.0110.

Sterngriffmuttern mit Durchgangsgewinde
Star Knob Nuts with through thread



BK37.0005.

Sterngriffschrauben aus Duroplast ähnl. DIN 6336
Star Knob Screws made from phenolic similar to DIN 6336



BK38.0111.

Sterngriffschrauben
Star Knob Screws



BK36.0009.

Schnellspansterngriffe ähnl. DIN 6336
Quick Clamping Star Knobs similar to DIN 6336



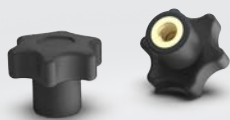
BK38.0065.

Sicherheits-Sterngriffschrauben
Safety Star Knobs with male thread



BK38.0048.

Massive Sterngriffmuttern
Solid Star Knob Nuts



BK38.0064.

Sicherheits-Sterngriffmuttern
Safety Star Knobs with female thread



BK7.0027. | BK7.0038.

Sterngriffe mit umspritzter Mutter
Star Knobs with insert moulded nut



BK8.0003. | BK8.0004.

Sterngriffe mit montierter Schraube
Star Knobs with mounted screw



BK7.0026. | BK7.0037.

Sterngriffe mit umspritzter Mutter,
Durchgangsgewinde
Star Knobs with insert moulded nut,
through thread



BK38.0052.

Sterngriffmuttern
Star Knob Nuts



BK7.0028. | BK7.0039.

Sterngriffe mit umspritzter Schraube
Star Knobs with insert moulded screw



BK38.0053.

Sterngriffmuttern mit Durchgangsgewinde
Star Knob Nuts with through thread



BK38.0012.

Soft Touch Sterngriffmuttern
Soft Touch Star Knob Nuts



BK38.0055.

Sterngriffschrauben
Star Knob Screws



BK38.0014.

Soft Touch Sterngriffmuttern mit
Durchgangsgewinde
Soft Touch Star Knob Nuts with through
thread



BK7.0033.

Sterngriffmuttern
Star Knob Nuts



BK38.0013.

Soft Touch Sterngriffschrauben
Soft Touch Star Knob Screws



BK7.0034.

Sterngriffschrauben
Star Knob Screws



BK8.0001. | BK8.0002.

Sterngriffe mit montierter Mutter
Star Knobs with mounted nut



BK38.0056.

Sterngriffmuttern mit langem Schaft und
Durchgangsgewinde
Star Knob Nuts with long shank and
through thread



BK38.4001.

Sterngriffe aus Duroplast, flach, mit Durchgangsgewinde
Star Knobs made from phenolic, flat, with through thread



BK38.0044.

Kreuzgriffmuttern mit Sacklochgewinde
Cross Knob Nuts with short dead-end thread



BK38.4000.

Sterngriffe aus Duroplast, flach, mit Vierkantbuchse
Star Knobs made from phenolic, flat, with square-section bush



BK38.0045.

Kreuzgriffmuttern mit Durchgangsgewinde
Cross Knob Nuts with through thread



BK36.0150.

Sterngriffmuttern, flach, mit Durchgangsgewinde
Star Knob Nuts, flat, with through thread



BK38.0047.

Kreuzgriffschrauben
Cross Knob Screws



BK7.0029.

Schlossgriffmuttern mit kurzem Schaft
Handles with Lock with female thread and short shank



BK36.0014.

Kreuzgriffmuttern ähnl. DIN 6335
Cross Knob Nuts similar to DIN 6335



BK7.0031.

Schlossgriffmuttern mit langem Schaft
Handles with Lock with female thread and long shank



BK36.0015.

Kreuzgriffschrauben ähnl. DIN 6335
Cross Knob Screws similar to DIN 6335



BK7.0030.

Schlossgriffschrauben mit kurzem Schaft
Handles with Lock with male thread and short shank



BK38.0234.

Massive Kreuzgriffe DIN 6335 mit glattem Sackloch aus Aluminium
Solid Cross Knobs DIN 6335 with smooth blind hole made from aluminium



BK7.0032.

Schlossgriffschrauben mit langem Schaft
Handles with Lock with male thread and long shank



BK38.0235.

Massive Kreuzgriffe DIN 6335 mit Sacklochgewinde aus Aluminium
Solid Cross Knobs DIN 6335 with short dead-end thread made from aluminium



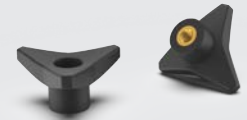
BK38.0236.

Massive Kreuzgriffe DIN 6335 mit Durchgangsgewinde aus Aluminium
Solid Cross Knobs DIN 6335 with through thread made from aluminium



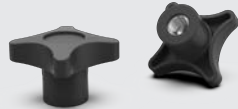
BK38.0071.

Dreisterngriffmutter mit Durchgangsgewinde
Three-Star Knob Nuts with through thread



BK8.0017.

Kreuzgriffe mit montierter Mutter
Cross Knobs with mounted nut



BK38.0074.

Dreisterngriffschrauben
Three-Star Knob Screws



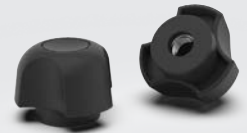
BK8.0016.

Kreuzgriffe mit montierter Mutter, Durchgangsgewinde
Cross Knobs with mounted nut, through thread



BK8.0014.

Dreisterngriffe mit montierter Mutter
Three-Star Knobs with mounted nut



BK8.0018.

Kreuzgriffe mit montierter Schraube
Cross Knobs with mounted screw



BK8.0015.

Dreisterngriffe mit montierter Schraube
Three-Star Knobs with mounted screw



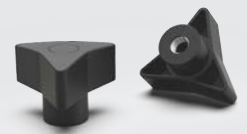
BK37.0006.

Kreuzgriffmuttern aus Duroplast ähnl. DIN 6335
Cross Knob Nuts made from phenolic similar to DIN 6335



BK7.0021. | BK7.0023.

Dreisterngriffe mit umspritzter Mutter
Three-Star Knobs with insert moulded nut



BK37.0008.

Kreuzgriffschrauben aus Duroplast ähnl. DIN 6335
Cross Knob Screws made from phenolic similar to DIN 6335



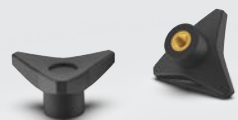
BK7.0020. | BK7.0022.

Dreisterngriffe mit umspritzter Mutter, Durchgangsgewinde
Three-Star Knobs with insert moulded nut, through thread



BK38.0069.

Dreisterngriffmuttern
Three-Star Knob Nuts



BK7.0024. | BK7.0025.

Dreisterngriffe mit umspritzter Schraube
Three-Star Knobs with insert moulded screw



BK38.0076.

Rändelmuttern
Knurled Nuts



BK38.0261.

Edelstahl Rändelschrauben ohne Schaft,
DIN 653
Stainless Steel Knurled Screw without
shank, DIN 653



BK38.0077.

Rändelmuttern mit Durchgangsgewinde
Knurled Nuts with through thread



BK38.0262.

Edelstahl Rändelmuttern mit
Durchgangsgewinde, mit Schaft, DIN 466
Stainless Steel Knurled Nut with through
thread, with shank, DIN 466



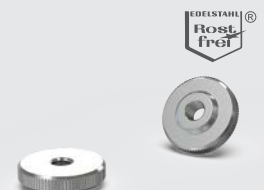
BK38.0078.

Rändelschrauben
Knurled Screws



BK38.0263.

Edelstahl Rändelmuttern mit
Durchgangsgewinde, ohne Schaft, DIN 467
Stainless Steel Knurled Nut with through
thread, without shank, DIN 467



BK38.0314.

Rändelmuttern, Duroplast
Knurled Knobs, phenolic



BK7.0005.

Rändelmuttern, niedrige Form
Knurled Nuts, low type



BK38.0315.

Rändelmuttern mit Durchgangsgewinde,
Duroplast
Knurled Knobs with through thread,
phenolic



BK7.0006.

Rändelschrauben, niedrige Form
Knurled Screws, low type



BK38.0316.

Rändelschrauben, Duroplast
Knurled Screws, phenolic



BK7.0007.

Rändelmuttern mit Durchgangsgewinde
Knurled Nuts with through thread



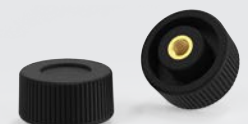
BK38.0260.

Edelstahl Rändelschrauben mit Schaft,
DIN 464
Stainless Steel Knurled Screw with shank,
DIN 464



BK7.0042.

Rändelmuttern mit feiner Rändelung
Knurled Nuts with fine knurling



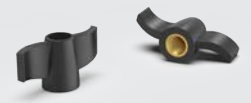
BK7.0041.

Rändelschrauben mit feiner Rändelung
Knurled Screws with fine knurling



BK38.0006.

Flügelmutter mit Durchgangsgewinde
Wing Knob Nuts with through thread



BK7.0004.

Rändelschrauben mit Schlitz (Münzschlitz)
Knurled Screws with Slot (Coin Slot)



BK38.0004.

Flügel-schrauben
Wing Knob Screws



BK19.0100.

Rändelschrauben bzw. Höhenversteller
Knurled Screws resp. Levelling Feet



BK38.0312.

Flügelmutter
Wing Knob Nuts



BK7.0018.

Sechskantmutter mit Bund, hohe Form
Hexagonal Nuts with Collar, high type



BK38.0311.

Flügelmutter mit Durchgangsgewinde
Wing Knob Nuts with through thread



BK7.0040.

Sechskantschrauben mit Bund, hohe Form
Hexagonal Screws with Collar, high type



BK38.0313.

Flügel-schrauben
Wing Knob Screws



BK7.0017.

Sechskantschrauben mit Bund, niedrige Form
Hexagonal Screws with Collar, low type



BK8.0011.

Flügelgriffe mit montierter Mutter
Wing Knobs with mounted nut



BK38.0005.

Flügelmutter
Wing Knob Nuts



BK8.0010.

Flügelgriffe mit montierter Mutter,
Durchgangsgewinde
Wing Knobs with mounted nut, through
thread



BK8.0012.

Flügelgriffe mit montierter Schraube
Wing Knobs with mounted screw



BK38.0602.

Flügelnschrauben
Wing Knob Screws



BK38.0036.

Verstellbare Zinkdruckguss-Flügelmuttern
Adjustable Zinc Die-Casting Wing Knob Nuts



BK7.0009.

Flügelmuttern
Wing Knob Nuts



BK38.0037.

Verstellbare Zinkdruckguss-Flügelnschrauben
Adjustable Zinc Die-Casting Wing Knob Screws



BK7.0010.

Flügelnschrauben
Wing Knob Screws



BK38.0015.

Edelstahl Flügelmuttern
Stainless Steel Wing Nuts



BK7.0011.

Flügelmuttern
Wing Knob Nuts



BK38.0010.

Flügelmuttern
Wing Knob Nuts



BK7.0012.

Flügelnschrauben
Wing Knob Screws



BK38.0011.

Flügelnschrauben
Wing Knob Screws



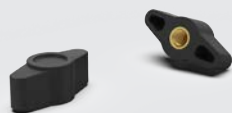
BK7.0015.

Flügelmuttern mit Durchgangsgewinde
Wing Knob Nuts with through thread



BK38.0601.

Flügelmuttern mit Sacklochgewinde
Wing Knob Nuts with short dead-end thread



BK7.0013.

Flügelmuttern mit Durchgangsgewinde
Wing Knob Nuts with through thread



BK7.0014.

Flügel
Knob Screws
Wing Knob Screws



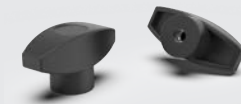
BK37.0001.

Kugelknöpfe aus Duroplast DIN 319 mit
Sacklochgewinde, Form C
Phenolic Ball Knobs DIN 319 standard with
short dead-end thread, type C



BK8.0021.

Flügelgriffe mit montierter Mutter
Wing Knobs with mounted nut



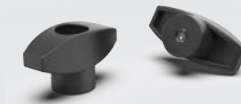
BK37.0003.

Kugelknöpfe aus Duroplast DIN 319
selbstfixierend
Phenolic Ball Knobs DIN 319 standard,
self-locking



BK8.0008.

Flügelgriffe mit montierter Mutter,
Durchgangsgewinde
Wing Knobs with mounted nut, through
thread



BK37.0002.

Kugelknöpfe aus Duroplast DIN 319 mit
Sacklochgewinde, Form E
Phenolic Ball Knobs DIN 319 standard with
short dead-end thread, type E



BK8.0020.

Flügelgriffe mit montierter Schraube
Wing Knobs with mounted screw



BK38.0103.

Pilzgriffe mit Metallgewinde
Mushroom Knobs with metal thread



BK38.0092.

Kugelknöpfe aus Polyamid mit
Kunststoffgewinde, Form C
Ball Knobs made from polyamide with
plastic thread, type C



BK38.0104.

Pilzgriffe mit Kunststoffgewinde
Mushroom Knobs with plastic thread



BK38.0093.

Kugelknöpfe aus Polyamid, selbstfixierend
Ball Knobs made from polyamide,
self-locking



BK38.0105.

Pilzgriffschrauben
Mushroom Knob Screws



BK38.0094.

Kugelknöpfe aus Polyamid mit
Metallgewinde, Form E
Ball Knobs made from polyamide with
metal thread, type E



BK38.0117.

T-Griffmuttern
T-Handle Nuts



BK38.0120.

T-Griffschrauben
T-Handle Screws



BK38.0317.

Zylindergriffe mit Innengewinde, Duroplast
Cylindrical Handles with plastic female thread, made from phenolic



BK38.6305.

Knebelmütern DIN 6305 mit festem Knebel
Tommy Nuts DIN 6305 with fixed bar



BK38.0318.

Zylindergriffe aus Duroplast mit Passbohrung
Cylindrical Handles, with fit bushing, made from phenolic



BK38.0096.

Zylinderknöpfe mit Kunststoffgewinde
Cylindrical Knobs with plastic thread



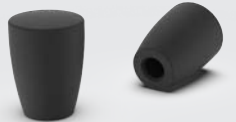
BK38.0323.

Zylindergriffschrauben, feststehend aus Duroplast
Revolving Cylindrical Handles, fixed, made from phenolic



BK38.0097.

Zylinderknöpfe, selbstfixierend
Cylindrical Knobs, self-locking



BK38.0138.

Zylindergriffe, selbstfixierend
Cylindrical Handles, self-locking



BK38.0095.

Zylinderknöpfe mit Metallgewinde
Cylindrical Knobs with metal thread



BK38.0121.

Zylindergriffe mit Kunststoffgewinde
Cylindrical Handles with plastic thread



BK38.0099.

Schaltknöpfe poliert mit Kunststoffgewinde
Gear Handles polished with plastic thread



BK38.0125. | BK38.0125.INOX

Zylindergriffschrauben, drehbar, mit Kontermutter
Revolving Cylindrical Handles with male screw and lock nut



BK38.0098.

Zylinderknopfschrauben
Cylindrical Knob Screws



BK38.0126.

Zylindergriffschrauben, drehbar
Revolving Cylindrical Handles with male screw



BK38.0190.

Zylindergriffschrauben, drehbar aus Duroplast
Revolving Cylindrical Handle Screws made from phenolic



BK38.0128.

Zylindergriffe, dreh- und 90° abklappbar
Cylindrical Handles, turnable and 90° retractable



BK38.0127.

Zylindergriffschrauben, drehbar, Achsteil mit Innensechskant
Revolving Cylindrical Handles, spindle with male thread and hexagon socket



BK39.0006.

Umleggriffe, 90° abklappbar und drehbar
Cylindrical Handles, 90° retractable and turnable



BK38.0191. | BK38.0192.INOX

Drehbare Zylindergriffschrauben, Achsteil mit Innensechskant
Revolving Cylindrical Handles, spindle with male thread and hexagon socket



BK39.0007.

Umleggriffe, 90° abklappbar und drehbar
Cylindrical Handles, 90° retractable and turnable



BK38.0124.

Zylindergriffschrauben, feststehend
Cylindrical Handle Screws, fixed



BK39.0005. | BK39.0008. | BK39.0009.INOX

Zylindergriffe drehbar, Ausführung Stahl verchromt, Stahl sandgestraht oder Edelstahl
Revolving Cylindrical Handles, steel chromium plated, steel sandblasted or stainless steel quality



BK38.0129.

Kugelgelagerte Zylindergriffe, drehbar, Achsteil mit Außengewinde und Innensechskant
Ball Bearing Cylindrical Handles with screw, turnable, spindle with male thread and hexagon socket



BK39.0003.

Zylindergriffe DIN 98 aus Stahl, glanz verchromt, drehbar
Revolving Cylindrical Handles DIN 98 made from steel, chromium plated, turnable



BK38.0321. | BK38.0322.INOX

Zylindergriffe dreh- und 90° abklappbar
Cylindrical Handles turnable and 90° retractable



BK38.0135.

Schaltgriffe mit Gewindestange
Gear Handles with thread rod



BK38.0319. | BK38.0320.INOX

Zylindergriffe aus Duroplast, dreh- und 90° abklappbar
Cylindrical Handles made from phenolic, turnable and 90° retractable



BK38.0134.

Zylindergriffstangen mit Gewinde
Cylindrical Gear Handles with thread rod



BK38.0080.

Bügelgriffe mit Sacklochgewinde und Abdeckkappen
 Bridge Handles with short dead-end thread and covering caps



BK38.0023.

Bügelgriffe mit Durchgangsbohrung für Sechskantschrauben DIN 931
 Bridge Handles with through bore for hexagon screws DIN 931



BK38.0081.

Bügelgriffe mit Durchgangsbohrung und Abdeckkappen
 Bridge Handles with through bore and covering caps



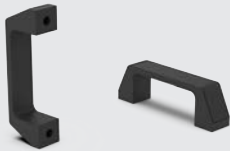
BK38.0119.

Bügelgriffe mit Sacklochgewinde
 Bridge Handles with short dead-end thread



BK11.0003.

Bügelgriffe mit Durchgangsbohrung, mit und ohne Abdeckkappen
 Bridge Handles with through bore, with and without covering caps



BK38.0118.

Bügelgriffe mit Durchgangsbohrung
 Bridge Handles with through bore



BK38.0082.

Bügelgriffe mit Durchgangsbohrung für Zylinderkopfschraube DIN 912
 Bridge Handles with through bore for pan head screws DIN 912



BK38.0022.

Bügelgriffe mit Sacklochgewinde und Abdeckkappen
 Bridge Handles with short dead-end thread and covering caps



BK38.0083.

Bügelgriffe mit Durchgangsbohrung für Senkkopfschraube DIN 7991
 Bridge Handles with through bore for countersunk head screws DIN 7991



BK38.0021.

Bügelgriffe mit Durchgangsbohrung und Abdeckkappen
 Bridge Handles with through bore and covering caps



BK38.0084.

Bügelgriffe mit Durchgangsbohrung für Sechskantschraube DIN 931
 Bridge Handles with through bore for hexagonal screws DIN 931



BK38.0024.

Massive Bügelgriffe mit Sacklochgewinde
 Solid Bridge Handles with short dead-end thread



BK38.0085.

Bügelgriffe mit Sacklochgewinde aus Messing
 Bridge Handles with brass short dead-end thread



BK38.0719.

Schrägstehende Polyamidgriffe mit Sacklochgewinde
 Slanting Polyamide Handles with short dead-end thread



BK38.2400.

Massive Bügelgriffe mit Durchgangsbohrung
Solid Bridge Handles with through bore



BK38.0706.

Griffe aus Aluminium für Maschinen-, Geräte- und Apparatebau mit Sacklochgewinde
Aluminium Handles for mechanical, tool and apparatus engineering with short dead-end thread



BK11.0007. | BK11.0008.

Bügelgriffe / Maschinengriffe mit Alu-Rohr Durchmesser 20 mm und 30 mm
Bridge Handles / Machine Handles with aluminium tube 20 mm and 30 mm



BK38.0707.

Griffe aus Aluminium für Maschinen-, Geräte- und Apparatebau mit Durchgangsbohrung
Aluminium Handles for mechanical, tool and apparatus engineering with through bore



BK11.0009. | BK11.0011. | BK11.0012.

Bügelgriffe / Maschinengriffe, gebogen
Bridge Handles / Machine Handles, bended



BK38.0713.INOX

Bügelgriffe aus Edelstahl mit Sacklochgewinde
Bridge Handles made from stainless steel with short dead-end thread



BK11.0010.

Endstücke für Rohrdurchmesser 20 mm oder 30 mm
End Caps for tube diameter 20 mm or 30 mm



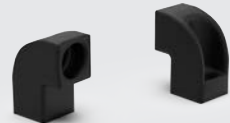
BK38.0700.

Rohrgriffe aus Aluminium
Aluminium Tube Handles



BK38.0250.

Endstücke für Rohrdurchmesser 30 mm
End Caps for tube diameter 30 mm



BK38.0701.

Rohrgriffe aus Aluminium mit variablen Schenkeln
Aluminium Tube Handles with variable arrangement of the handle shanks



BK38.0019.

Bügelgriffe aus Aluminium Druckguss mit Durchgangsbohrung, pulverbeschichtet
Bridge Handles made from die-cast aluminium with through bore, powder-coated



BK38.0702.

Bogengriffe aus Aluminium
Aluminium Bow-Type Handles



BK38.0020.

Bügelgriffe aus Aluminium Druckguss mit Sacklochgewinde, pulverbeschichtet
Bridge Handles made from die-cast aluminium with short dead-end thread, powder-coated



BK38.0703. | BK38.0704. | BK38.0705.

Griffserie aus Aluminium für 19"-Einschübe und Geräte
Aluminium Handles for 19"-drawers and instruments



BK38.0708.

Griffe aus massivem Aluminium mit Sacklochgewinde
Solid Aluminium Handles with short dead-end thread



BK38.0720.

Winkelgriffe aus Aluminium mit Sacklochgewinde
Aluminium Offset Handles with short dead-end thread



BK38.0709.

Griffe aus massivem Aluminium mit Durchgangsbohrung
Solid Aluminium Handles with through bore



BK38.1200. | BK38.1202.

Maschinenstellfüße mit Gewindebolzen, beweglich
Machine Levelling Feet with threaded bolt, adjustable



BK38.0714.INOX

Griffe aus massivem Edelstahl mit Durchgangsbohrung
Handles in solid version made from stainless steel with through bore



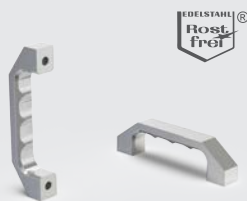
BK38.1201. | BK38.1203.

Maschinenstellfüße mit Befestigungsbohrung, Gewindebolzen beweglich
Machine Levelling Feet with fixing holes, threaded bolt adjustable



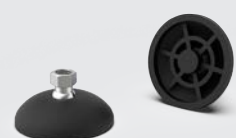
BK38.0715.INOX

Griffe aus massivem Edelstahl mit Sacklochgewinde
Handles in solid version made from stainless steel with short dead-end thread



BK38.1204. | BK38.1205.

Maschinenstellfüße mit Innengewinde, beweglich
Machine Levelling Feet with female thread, adjustable



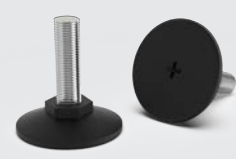
BK38.0710.

Kokillengriffe aus Aluminium mit Sacklochgewinde
Aluminium Chill Casting Handles with short dead-end thread



BK19.0107. | BK19.0108.

Stellfüße mit starrem Gewindebolzen, mit Sechskant und Kreuzschlitz im Tellerfuß
Levelling Feet with fixed threaded bolt, with hexagon and Philips drive



BK38.0711.

Kokillengriffe aus Aluminium mit Durchgangsbohrung
Aluminium Chill Handles Handle with through bore



BK19.0001. | BK19.0002.

Stellfüße mit Gewindebolzen
Levelling Feet with threaded bolt



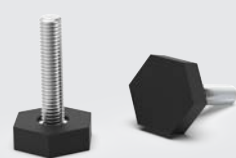
BK38.0712.

Abgewinkelte Maschinen- und Kommandogehäusegriffe aus Rundaluminium
Machine and Control Housing Handles made from round bar aluminium



BK19.0014.

Bodenausgleichsschrauben mit Sechskantfuß
Levelling Screws with hexagon base



BK38.1305.

Maschinenstellfüße drehbar aus Edelstahl, mit rutschfester Gummiauflage

Stainless Steel Machine Levelling Feet, adjustable, with non-slip rubber base



BK38.1320.

Maschinenstellfüße beweglich aus Stahl, Fuß gelb lackiert

Steel Machine Levelling Feet, adjustable, base yellow painted



BK38.1306.

Maschinenstellfüße aus Edelstahl mit einseitiger Befestigungsöse, mit rutschfester Gummiauflage

Stainless Steel Machine Levelling Feet with one-sided fixing lug, with non-slip rubber base



BK38.1321.

Maschinenstellfüße beweglich aus Stahl, Fuß gelb lackiert, mit rutschfester Gummiauflage

Steel Machine Levelling Feet, adjustable, base yellow painted, with non-slip rubber base



BK38.1307.

Maschinenstellfüße aus Edelstahl mit beidseitiger Befestigungsöse, mit rutschfester Gummiauflage

Stainless Steel Machine Levelling Feet with double-sided fixing lug, with non-slip rubber base



BK38.0206.

Justierstopfen mit Innengewinde für Vierkantrohr

Adjustment Plugs with female thread for square tubes with short dead-end thread



BK38.1310.

Maschinenstellfüße für Hygienebereich, aus Edelstahl, mit rutschfester Gummiauflage

Stainless Steel Machine Levelling Feet for hygiene area, with non-slip rubber base



BK38.0207.

Justierstopfen mit Innengewinde für Vierkantrohr

Adjustment Plugs with female thread for square tubes with short dead-end thread



BK38.1311.

Maschinenstellfüße für Hygienebereich, aus Edelstahl, mit einseitiger Befestigungsöse, mit rutschfester Gummiauflage

Stainless Steel Machine Levelling Feet for hygiene area, with one-sided fixing lug, with non-slip rubber base



BK19.0019.

Gewindestopfen für Quadratrohr mit eingelegerter Mutter

Threaded Plugs for square tubes with inlaid nut



BK38.1300.

Maschinenstellfüße aus Stahl, mit rutschfester Gummiauflage

Steel Machine Levelling Feet, with non-slip rubber base



BK19.0097.

Gewindestopfen für Rechteckrohr mit eingelegerter Mutter

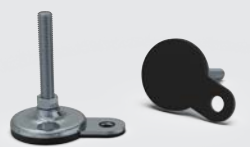
Threaded Plugs for rectangular tubes with inlaid nut



BK38.1301.

Maschinenstellfüße aus Stahl, mit einseitiger Befestigungsöse, mit rutschfester Gummiauflage

Steel Machine Levelling Feet, with one-sided fixing lug, with non-slip rubber base



BK19.0026.

Gewindestopfen für Rundrohr mit eingelegerter Mutter

Threaded Plugs for round tube with inlaid nut



BK38.0500. | BK38.0501.

Scharniere mit Durchgangsbohrung,
aushängbar
Hinges with a through bore, and a hang-
out possibility



BK38.0505.

Scharniere mit Außengewinde
Hinges with male thread



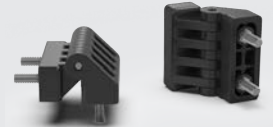
BK38.0502.

Scharniere mit Durchgangsbohrung
Hinges with a through bore



BK38.0506.

Scharniere mit Außengewinde
Hinges with male thread



BK38.0153.

Scharniere mit Außengewinde
Hinges with male thread



BK38.0507.

Scharniere mit Sacklochgewinde
Hinges with short dead-end thread



BK38.0152.

Scharniere mit Sacklochgewinde
Hinges with short dead-end thread



BK38.0229.

Handkurbeln mit feststehendem Griff und
Passbuchse
Crank Handles with handle and short
dead-end thread or hub



BK38.0151. | BK38.0151.INOX

Scharniere mit Durchgangsbohrung
Hinges with a through bore



BK38.0230.

Handkurbeln mit umlegbarem Griff und
Passbuchse
Crank Handles with retractable handle and
short dead-end thread or hub



BK38.0510. | BK38.0511.

Scharniere mit Durchgangsbohrung, aus
Edelstahl, poliert oder sandgestrahlt
Hinges with through bore, made from
stainless steel, polished or sandblasted



BK38.0604.

Scheibenhandräder mit Passbuchse
Disc Handwheels with hub



BK38.0504.

Scharniere mit Sacklochgewinde
Hinges with short dead-end thread



BK38.0603.

Scheibenhandräder mit
versenkbarem Griff
Disc Handwheels with retractable handle



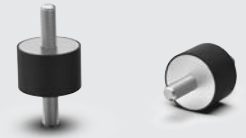
BK38.0178.

2-Speichen Handräder mit Passbuchse
Handwheels with 2-spokes and hub



BK45.0002.

Gummi-Metall-Puffer mit beidseitigem
Gewindebolzen, **45 Shore A**, Typ A
Rubber Metal Buffer with double male
cylindrical mounting, 45 Shore A, type A



BK38.0185.

2-Speichen Handräder mit umlegbarem
Griff
Handwheels with 2-spokes and retractable
handle



BK45.0003.INOX

Gummi-Metall-Puffer mit beidseitigem
Gewindebolzen, **Edelstahl, 60 Shore A**, Typ A
Rubber Metal Buffer with double male
cylindrical mounting, stainless steel, 60
Shore A, type A



BK38.0179.

2-Speichen Handräder mit Griff
Handwheels with 2-spokes and handle



BK45.0004.

Gummi-Metall-Puffer mit Gewindebolzen
und Innengewinde, **60 Shore A**, Typ B
Rubber Metal Buffer with male and female
cylindrical mounting, 60 Shore A, type B



BK38.0003.

2-Speichen Aluminium Handräder mit
Griff, Passbuchse und Nabennut
2-spoke Aluminium Handwheels with
handle, hub and keyway



BK45.0005.

Gummi-Metall-Puffer mit Gewindebolzen
und Innengewinde, **45 Shore A**, Typ B
Rubber Metal Buffer with male and female
cylindrical mounting, 45 Shore A, type B



BK39.0001.

Scheibenhandräder aus Stahl, glanz
verchromt
Disc Handwheels made from steel,
chromium plated



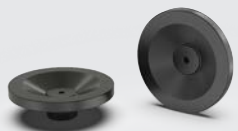
BK45.0009.

Gummi-Metall-Puffer mit beidseitigem
Innengewinde, **60 Shore A**, Typ C
Rubber Metal Buffer with double female
cylindrical mounting, 60 Shore A, type C



BK39.0002.

Aluminium Scheibenhandräder, schwarz
Aluminium Disc Handwheels, black



BK45.0011.

Gummi-Metall-Puffer tailliert mit
beidseitigem Gewindebolzen, **60 Shore A**
Rubber Metal Buffer tapered with double
male mounting, 60 Shore A



BK45.0001.

Gummi-Metall-Puffer mit beidseitigem
Gewindebolzen, **60 Shore A**, Typ A
Rubber Metal Buffer with double male
cylindrical mounting, 60 Shore A, type A



BK45.0012.

Gummi-Metall-Puffer parabolisch mit
Gewindebolzen, **60 Shore A**
Rubber Metal Buffer parabolic
with male thread, 60 Shore A



BK45.0010.
 Gummi-Metall-Puffer mit einseitigem Innengewinde, **60 Shore A**, Typ E
 Rubber Metal Buffer with one-sided inner thread, 60 Shore A, type E



BK45.0007.
 Gummi-Metall-Puffer mit einseitigem Gewindebolzen, **45 Shore A**, Typ D
 Rubber Metal Buffer with one-sided threaded bolt, 45 Shore A, type D



BK45.0006.
 Gummi-Metall-Puffer mit einseitigem Gewindebolzen, **60 Shore A**, Typ D
 Rubber Metal Buffer with one-sided threaded bolt, 60 Shore A, type D



BK45.0008.INOX
 Gummi-Metall-Puffer mit einseitigem Gewindebolzen, **Edelstahl, 60 Shore A**, Typ D
 Rubber Metal buffer with one-sided threaded bolt, stainless steel, 60 Shore A, type D




3D - CAD data

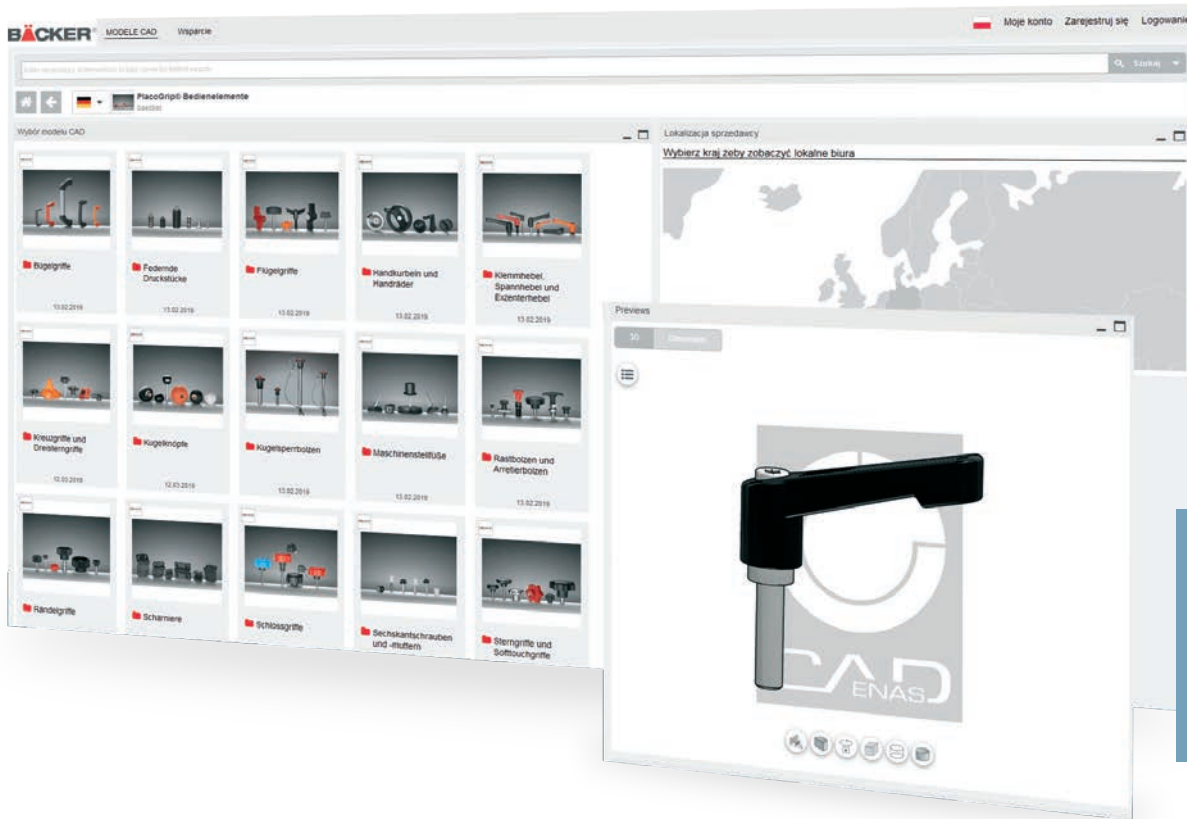
3D - CAD Daten

Unsere CAD-Daten für die Produktgruppe PlacoGrip® finden Sie zum kostenlosen Download über unser Partcommunity-Portal bei Cadenas:

<http://baecker.partcommunity.com>

Our CAD data for the product group PlacoGrip® can be downloaded for free from our partcommunity portal at Cadenas:

<http://baecker.partcommunity.com>



TAKING THE RIGHT TURN WITH PLACOTEC®

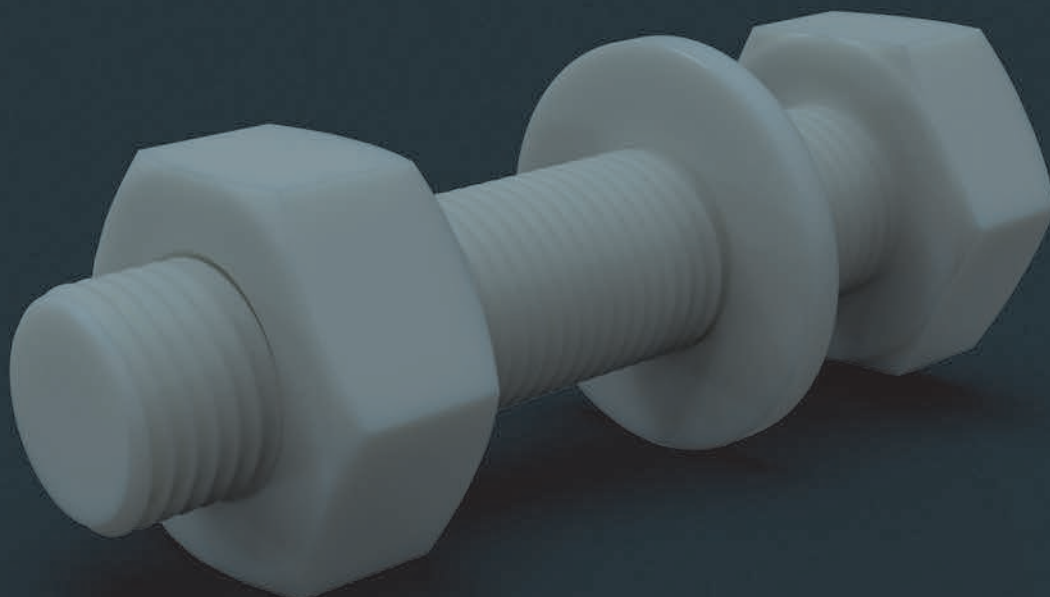
DER RICHTIGE DREH MIT PLACOTEC®

Unser umfangreiches Sortiment umfasst Schrauben, Muttern, Unterlegscheiben und Co. in den verschiedensten Ausführungen.

Ganz gleich, welche Anforderungen Sie an unsere Produkte stellen, mit der PlacoTec® Serie treffen Sie immer die richtige Wahl und sind bestens gerüstet.

We have an extensive range of bolts, nuts and washers, etc. in a wide and diverse variety of designs.

Whatever your requirements are, we are confident that you will find the perfect product in the PlacoTec® range to cater for your needs every time.



BK1.0001.

Zylinderschrauben mit Schlitz ähnl. DIN EN ISO 1207 (ehem. DIN 84)
Pan Head (Socket Head) Screws with slit conformable with DIN EN ISO 1207 (former DIN 84)



BK1.0016.

Gewindestifte mit Innensechskant ähnl. DIN 913
Threaded Pins with hexagonal socket conformable with DIN 913



BK1.0002.

Flachkopfschrauben mit Schlitz ähnl. DIN EN ISO 1580 (ehem. DIN 85)
Flat Head Screws with slit conformable with DIN EN ISO 1580 (former DIN 85)



BK1.0931.

Sechskantschrauben ähnl. DIN 34810 (ehem. 931)
Hexagonal Screws conformable with DIN 34810 (former DIN 931)



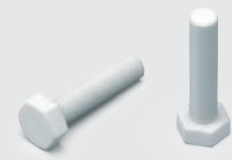
BK1.0014.

Flügelsschrauben ähnl. DIN 316
Wing Screws conformable with DIN 316



BK1.0003.

Sechskantschrauben ähnl. DIN 34810 (ehem. DIN 933)
Hexagonal Screws conformable with DIN 34810 (former DIN 933)



BK1.0010. | BK1.0011.

Rändelschrauben ähnl. DIN 464/465
Knurled Thumb Screws conformable with DIN 464/465



BK1.0004.

Senkschrauben mit Schlitz ähnl. DIN EN ISO 2009 (ehem. DIN 963)
Countersunk Head Screws with slit conformable with DIN EN ISO 2009 (former DIN 963)



BK1.0012.

Gewindestifte mit Schlitz ähnl. DIN EN ISO 24766 (ehem. DIN 551)
Threaded Pins, slotted conformable with DIN EN ISO 24766 (former DIN 551)



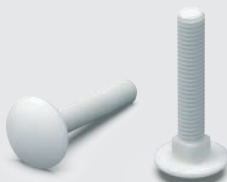
BK1.0005.

Linsensenkschrauben mit Schlitz ähnl. DIN EN ISO 2010 (ehem. DIN 964)
Raised Countersunk Head Screws with slit conformable with DIN EN ISO 2010 (former DIN 964)



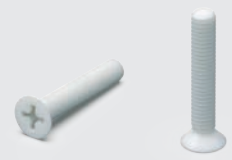
BK1.0009.

Flachrundschrauben mit Vierkantansatz ähnl. DIN 603
Cup Square Screws conformable with DIN 603



BK1.0006.

Senkschrauben mit Kreuzschlitz ähnl. DIN 34811 (ehem. DIN 965)
Recessed Countersunk Head Screws with cross recess conformable with DIN 34811 (former DIN 965)



BK1.0008.

Zylinderschrauben mit Innensechskant ähnl. DIN 912
Pan Head Screws with hexagonal socket conformable with DIN 912



BK1.0966.

Linsensenkschrauben mit Kreuzschlitz ähnl. DIN EN ISO 966
Raised Countersunk Head Screws with cross recess conformable with DIN EN ISO 966



BK1.0013.

Gewindestangen ähnl. DIN 976-1
Threaded Rods conformable with DIN 976-1



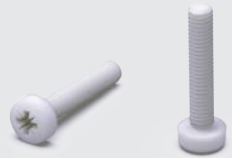
BK2.0006.

Flügelmutter mit Durchgangsgewinde ähnl. DIN 315
Wing Nuts with through thread conformable with DIN 315



BK1.0007.

Linsenschrauben mit Kreuzschlitz ähnl. DIN 34812 (ehem. DIN 7985)
Recessed Pan Screws with cross recess conformable with DIN 34812 (former DIN 7985)



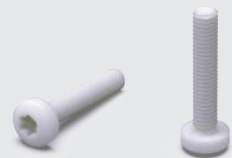
BK2.0013.

Rändelmutter, hohe Form, feine Rändelung ähnl. DIN 466
Knurled Nuts, heavy type, fine knurling conformable with DIN 466



BK1.0021.

Linsenschrauben mit TX-Antrieb ähnl. DIN 34812 (ehem. DIN 7985)
Recessed Pan Screws with TX-drive conformable with DIN 34812 (former DIN 7985)



BK2.0012.

Rändelmutter, hohe Form, grobe Rändelung ähnl. DIN 466
Knurled Nuts, heavy type, rough knurling conformable with DIN 466



BK1.7991.

Senkschrauben mit Innensechskant ähnl. DIN 7991
Recessed Countersunk Head Screws with hexagonal socket conformable with DIN 7991



BK2.0015.

Rändelmutter, flache Form, feine Rändelung ähnl. DIN 467
Knurled Nuts, flat type, fine knurling conformable with DIN 467



BK1.0020.

Flachrundkopfschrauben mit Längsschlitz
Mushroom Head Screws with slotted head



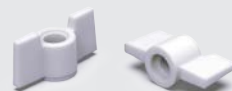
BK2.0014.

Rändelmutter, flache Form, grobe Rändelung ähnl. DIN 467
Knurled Nuts, flat type, rough knurling conformable with DIN 467



BK2.0005.

Flügelmutter mit Durchgangsgewinde
Wing Nuts with through thread



BK2.0009.

Sechskantmutter ähnl. DIN EN ISO 24036 (ehem. DIN 439)
Hexagonal Nuts conformable with DIN EN ISO 24036 (former DIN 439)



BK9.0010.

Flügelmutter mit Flansch und Sperrverzahnung für Toilettendeckelbefestigung
Wing Nuts with flange and ratchet for toilet-lid attachment



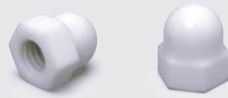
BK2.0001.

Sechskantmutter ähnl. DIN 34814 (ehem. DIN 555/934)
Hexagonal Nuts conformable with DIN 34814 (former DIN 555/934)



BK2.0010.

Sechskanthutmuttern, hohe Form ähnl.
DIN 1587
Hexagonal Cap Nuts, domed type
conformable with DIN 1587



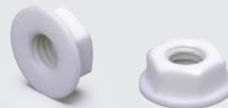
BK3.0003.

Unterlegscheiben ähnl. DIN 433
Washers conformable with DIN 433



BK2.0002.

Sechskantmuttern mit Flansch
Hexagonal Nuts with flange



BK4.0002.

Unterlegscheiben mit 3 Sicherungsnoppen
unverlierbar
Captive Washers with 3 safety naps



BK2.0018.

Steckmuttern
Plug-in Nuts



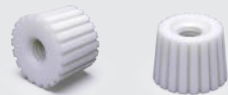
BK4.0001.

Unterlegscheiben mit Facette, unverlierbar
Captive Washers with facet



BK2.0011

Rändelmuttern mit Durchgangsgewinde,
konische Ausführung
Knurled Nuts with through thread, conical
design



BK5.0001.

Distanzscheiben, -röllchen mit variabler
Länge
Spacer Washers and Rolls in various
lengths



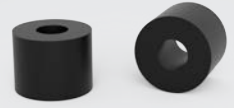
BK2.0016

Rändelmuttern mit Bund, grobe
Rändelung mit Durchgangsgewinde
Knurled Nuts with collar, rough knurling
with through thread



BK31.0032.

Distanzscheiben, -röllchen mit variabler
Länge
Spacer Washers and Rolls in various
lengths



BK3.0001.

Unterlegscheiben ähnl. DIN 34815
(ehem. DIN 125)
Washers conformable with DIN 34815
(former DIN 125)



BK4.0009.

Rosetten für Schrauben
Rosettes for screws



BK3.0002.

Unterlegscheiben ähnl. DIN 34816
(ehem. DIN 9021)
Washers conformable with DIN 34816
(former DIN 9021)



BK31.0005.

Distanzbolzen mit Innengewinde
Spacer Bolts with internal thread



BK31.0006.

Distanzbolzen mit Innen-/Außengewinde
Spacer Bolts with internal/external thread



BK31.0041.

Distanzbolzen mit verschiedenen
Innengewinden
Spacer Bolts with different internal threads



BK31.0009.

Distanzbolzen mit Außengewinde
Spacer Bolts with external thread



BK31.0042.

Distanzbolzen rund mit Außengewinde
und Snap, Version 1
Spacer Bolts round with external thread
and snap, version 1



BK31.0007.

Distanzbolzen rund mit Innen-/
Innengewinde
Spacer Bolts round with internal/internal
thread



BK31.0043.

Distanzbolzen rund mit Innengewinde und
Snap, Version 1
Spacer Bolts round with internal thread
and snap, version 1



BK31.0008.

Distanzbolzen rund mit Innen-/
Außengewinde
Spacer Bolts round with internal/external
thread



BK31.0044.

Distanzbolzen mit Außengewinde und
Snap, Version 1
Spacer Bolts with external thread and
snap, version 1



BK31.0059.

Distanzbolzen mit verschiedenen
Außengewinden
Spacer Bolts with different external
threads



BK31.0045.

Distanzbolzen mit Bohrung und Snap,
Version 1
Spacer Bolts round with bore hole and
snap, version 1



BK31.0060.

Distanzbolzen mit verschiedenen Innen- /
Außengewinden
Spacer Bolts with different internal /
external threads



BK31.0046.

Distanzbolzen mit Innengewinde und
Snap, Version 1
Spacer Bolts with internal thread and
snap, version 1



BK31.0039.

Distanzbolzen mit einseitigem
Innengewinde
Spacer Bolts with oneseitigem
Innengewinde



BK31.0048.

Distanzbolzen mit Außengewinde und
Snap, Version 2
Spacer Bolts with external thread and
snap, version 2



BK31.0049.

Distanzbolzen mit Innengewinde und Snap, Version 2
 Spacer Bolts with internal thread and snap, version 2



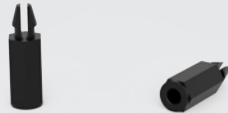
BK31.0004. | BK31.0035.

Sechskant Distanzbolzen mit Innen-/ Außengewinde aus Stahl oder Edelstahl
 Spacer Bolts with internal/external thread made from steel or stainless steel



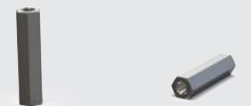
BK31.0052.

Distanzbolzen mit Bohrung und Senkung und Snap, Version 2
 Spacer Bolts with bore and counterbore and snap, version 2



BK31.0003. | BK31.0034.

Sechskant Distanzbolzen mit Innen-/ Außengewinde aus Stahl oder Edelstahl
 Spacer Bolts with internal/external thread made from steel or stainless steel



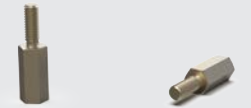
BK31.0055.

Distanzbolzen mit beidseitigem Snap, Version 1
 Spacer Bolts with two-sided snap, version 1



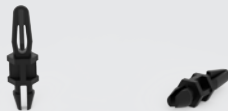
BK31.0002.

Sechskant Distanzbolzen mit Innen-/ Außengewinde aus Messing
 Spacer Bolts with internal/external thread made from brass



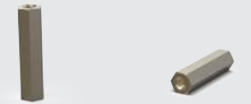
BK31.0056.

Distanzbolzen mit beidseitigem Snap, Version 1+2
 Spacer Bolts with two-sided snap, version 1+2



BK31.0001.

Sechskant Distanzbolzen mit Innen-/ Innengewinde aus Messing
 Spacer Bolts with internal/internal thread made from brass



BK31.0057.

Distanzbolzen mit beidseitigem Snap, Version 2
 Spacer Bolts with two-sided snap, version 2



BK23.0001.

Kabelbinder
 Cable Ties



WELL PROTECTED WITH PLACOCAP®

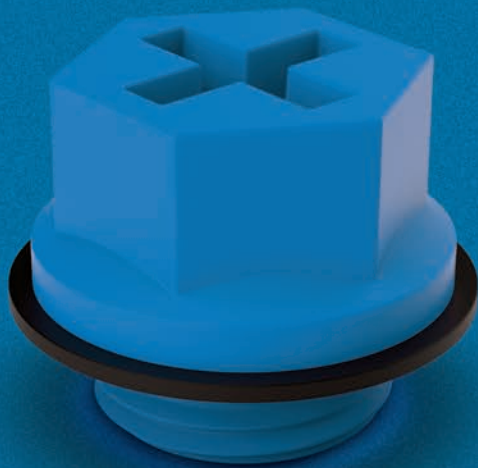
GUT GESCHÜTZT MIT PLACOCAP®

Unser umfangreiches Sortiment umfasst Kappen, Stopfen, Sanitärbefestigungen und Co. in den verschiedensten Ausführungen.

Ganz gleich, welche Anforderungen Sie an unsere Produkte stellen, mit der PlacoCap® Serie treffen Sie immer die richtige Wahl und sind bestens gerüstet.

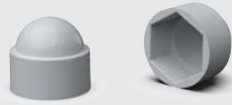
We have an extensive range of caps, plugs and sanitary fastenings, etc. in a wide and diverse variety of designs.

Whatever your requirements are, we are confident that you will find the perfect product in the PlacoCap® range to cater for your needs every time.



BK10.0021.

Sechskantschutzkappen für Schrauben und Muttern
Hexagonal Protecting Caps for screws and nuts



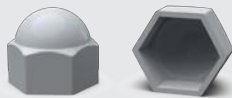
BK22.0042.

Sechskant-Teleskop-Klemmkappen mit Klemmrand und Dichtlippe
Bolt and Nut Adjustable Telescopic Anti-Corrosion Protective Caps with anti-vibration sealing lip



BK35.0001.

Sechskantschutzkappen für Schrauben und Muttern
Hexagonal Protecting Caps for screws and nuts



BK22.0043.

Sechskant-Teleskop-Klemmkappen mit Klemmrand und Dichtlippe
Bolt and Nut Adjustable Telescopic Anti-Corrosion Protective Caps with anti-vibration sealing lip



BK10.0030.

Sechskantschutzkappen für Schrauben und Muttern, flache Form
Hexagonal Protecting Caps for screws and nuts, flat type



BK10.0012. | BK10.0013. | BK10.0014.

Abdeckkappen für Schrauben oder Einsatzringe und Einsteckhülsen
Covering Caps for screws with insert rings or plug-in bushes



BK10.0022.

Regenschutzkappen für Sechskantschrauben und -mutter, flache Form
Covering Caps for hexagonal screws and nuts, flat type



BK10.0016. | BK10.0017.

Abdeckkappen für Schrauben, mit Rosetten, hohe Form
Covering Caps for screws, with rosettes, domed type



BK10.0024.

Kombikappen zum Abdecken von Sechskantschrauben
Combination Caps for covering hexagonal screws



BK10.0018.

Plattkopfkappen für Sonderkopfschrauben, hohe Form
Flat Head Caps for screws with special heads, domed type



BK22.0013.

Sechskant-Klemmkappen mit Klemmrand und Dichtlippe, Typ 1
Bolt and Nut Anti-corrosion Protective Caps with anti-vibration locking lip, type 1



BK10.0020.

Plattkopfkappen für Sonderkopfschrauben
Flat Head Caps for screws with special heads



BK22.0014.

Sechskant-Klemmkappen mit Klemmrand und Dichtlippe
Bolt and Nut Anti-corrosion Protective Caps with anti-vibration locking lip



BK10.0001.

Zierkappen für Nieten
Decorative Caps for rivets



BK10.0002.

Zierkappen mit übergreifendem Rand
Decorative Caps with overlapping edge



BK10.0011.

Abdeckkappen zum Verdecken von
Blindbohrungen
Covering Caps for blind bore holes



BK10.0003.

Zierkappen für Kopflochbohrungen
Decorative Caps for bore holes in screw
heads



BK10.0004.

Abdeckkappen für
Innensechskantschrauben
Covering Caps for hexagon socket screws



BK10.0005.

Zierkappen für Pozidriv – Kreuzschlitz und
Kopflochbohrung
Decorative Caps for Pozidriv cross recess
and head's holes



BK22.0001.

Verschlussstopfen für Innengewinde und
Bohrungen
Lock Plugs for internal threads and bore
holes



BK10.0006.

Zierkappen für Pozidriv – Kreuzschlitz
Decorative Caps for Pozidriv crosshead



BK22.0002.

Verschlussstopfen für Innengewinde und
Bohrungen, ohne Kragen
Lock Plugs for internal threads and bore
holes, without collar



BK10.0009.

Zierkappen Schrauben mit TX-Antrieb,
flach aufliegend
Decorative Caps for screws with TX-drive,
flat overlying



BK22.0003.

Universal – Schutzstopfen für Innenschutz
Universal Protecting Plugs for internal
protection



BK10.0010.

Zierkappen für Torx Schrauben mit TX-
Antrieb, mit übergreifendem Rand
Decorative Caps for screws with TX-drive,
with overlapping edge



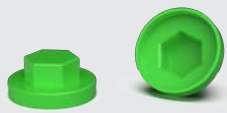
BK22.0012.

Universal – Schutzstopfen für Außenschutz
Universal Protecting Plugs for external
protection



BK10.0023.

Schutzkappen für Fassadenbauschrauben
mit Neopren-Scheibe
Protecting Caps for facade construction
screws with neoprene washer



BK22.0004.

Universal – Schutzstopfen mit breitem
Schutzkragen
Universal Protecting Plugs with a wide
protective collar



BK22.0008.

Kegelstopfen mit konisch zulaufendem Schaft
Cone Plugs with conical shank



BK22.0033. | BK22.0034. | BK22.0035.

Dichtschrauben mit Dichtlippe und vormontiertem Dichtring
Threaded Sealing Plugs with sealing lip and pre-assembled sealing ring



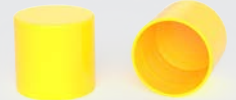
BK22.0016.

Laschenstopfen für Schnellmontage
Push-fit side Release Plug with 1 strong fin



BK22.0038.

Rohrschutzkappen
Pipe Protection Caps



BK22.0017.

Laschenstopfen für Schnellmontage
Push-fit side Release Plug with 2 strong fin



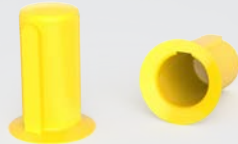
BK22.0006.

Schutzhülsen ohne Kragen für Außenanwendungen
Protecting Bushings without collar for external use



BK22.0018.

Wellenschutzkappen
Driveshaft Protection Caps with fitting key



BK21.0001.

Tauchkappen rund
Round Plunging Caps



BK22.0024. | BK22.0025.

Schraubstopfen
Threaded Protection Plugs



BK21.0002.

Tauchkappen rechteckig
Rectangular Plunging Caps



BK22.0027. | BK22.0028. | BK22.0029.

Dichtschrauben mit druckstabiler Dichtlippe, HD-PE
Threaded Sealing Plugs with tight fit sealing lip, HD-PE



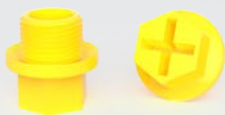
BK21.0003.

Tauchkappen rechteckig
Rectangular Plunging Caps



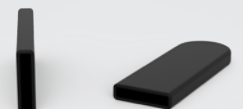
BK22.0030. | BK22.0031. | BK22.0032.

Dichtschrauben mit druckstabiler Dichtlippe, PA6
Threaded sealing plugs with tight fit sealing lip, PA6



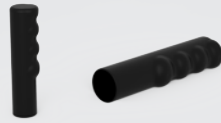
BK21.0004.

Tauchkappen rechteckig
Rectangular Plunging Caps



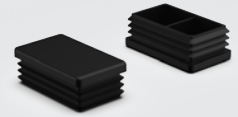
BK21.0005.

Getauchte Griffe mit Griffmulden
Plunged Handles with grip recesses



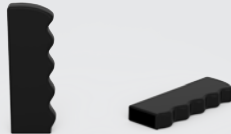
BK19.0049.

Stopfen für Rechteckrohr
Plugs for rectangular tubes



BK21.0006.

Getauchte Griffe mit gewellter Oberkante
Plunged Handles with corrugated upper edge



BK19.0052.

Stopfen für Rundrohr mit gerader Deckfläche
Tube Plugs with even covering surface



BK21.0007.

Getauchte Griffe glatt
Plunged Handles, smooth



BK19.0050.

Stopfen für Rundrohr mit flacher Deckfläche
Tube Plugs with flat covering surface



BK21.0008.

Ballgriffe
Ball Handles (machine handles)



BK19.0051.

Stopfen für Rundrohr mit gewölbter Deckfläche
Tube Plugs with corrugated covering surface



BK19.0060.

Kappen für Rundrohr aus PE
Caps for tubes made from PE



BK19.0053.

Stopfen für Ovalrohr mit gerader Deckfläche
Plugs for oval tubes with even covering surface



BK19.0061.

Kappen für Rundrohr aus PVC
Caps for tubes made from PVC



BK19.0054.

Stopfen für Ovalrohr mit gewölbter Deckfläche
Plugs for oval tubes with corrugated covering surface



BK19.0048

Stopfen für Vierkantrrohr
Plugs for square tubes



BK24.0010.

Gerüststopfen mit Rundlamelle
Frame Plugs with round lamella



BK9.0007.

Bundhülsen für Sanitärbefestigung mit Durchgangsbohrung
Collar Bushings for sanitary fastenings with bore hole



BK9.0008.

Sanitär – Abdeckkappen passend zu Rosetten Art.-Nr. BK9.0009.
Sanitary Covering Caps matching rosettes Item-No. BK9.0009.



BK9.0004.

Sanitär-Abdeckkappen zur Schraubenabdeckung mit Sechskant in Verbindung mit Bundmuttern Art.-Nr. BK9.0005.
Sanitary Covering Caps for covering screws with hexagon tang in conjunction with collar nuts Item-No. BK9.0005



BK9.0009.

Rosetten für Sanitärbefestigung passend zu Abdeckkappen Art.-Nr. 9.0008.
Rosettes matching sanitary covering caps Item-No. 9.0008.



BK9.0005.

Bundmuttern für Sanitärbefestigung mit Innengewinde in Verbindung mit Sanitär-Abdeckkappen Art.-Nr. BK9.0004.
Collar Nuts for sanitary fastenings with female thread in conjunction with sanitary covering caps Item-No. BK9.0004.



BK9.0010.

Flügelmuttern mit Flansch und Sperrverzahnung für Toilettendeckelbefestigung
Wing Nuts with flange and ratchet for toilet-lid attachment



BK9.0002.

Sanitär-Abdeckkappen zur Schraubenabdeckung in Verbindung mit Rosetten Art.-Nr. 9.0003.
Sanitary Covering Caps for covering screws in conjunction with rosettes Item-No. 9.0003.



BK24.0001.

Flossendübel
Screw Anchors



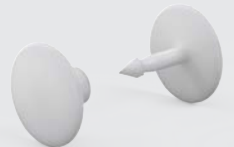
BK9.0003.

Sanitär-Rosetten in Verbindung mit Sanitär-Abdeckkappen Art.-Nr. 9.0002.
Sanitary Rosettes in conjunction with sanitary covering caps Item-No. 9.0002.



BK11.0006.

Schnappverbindungen
Snap Joints

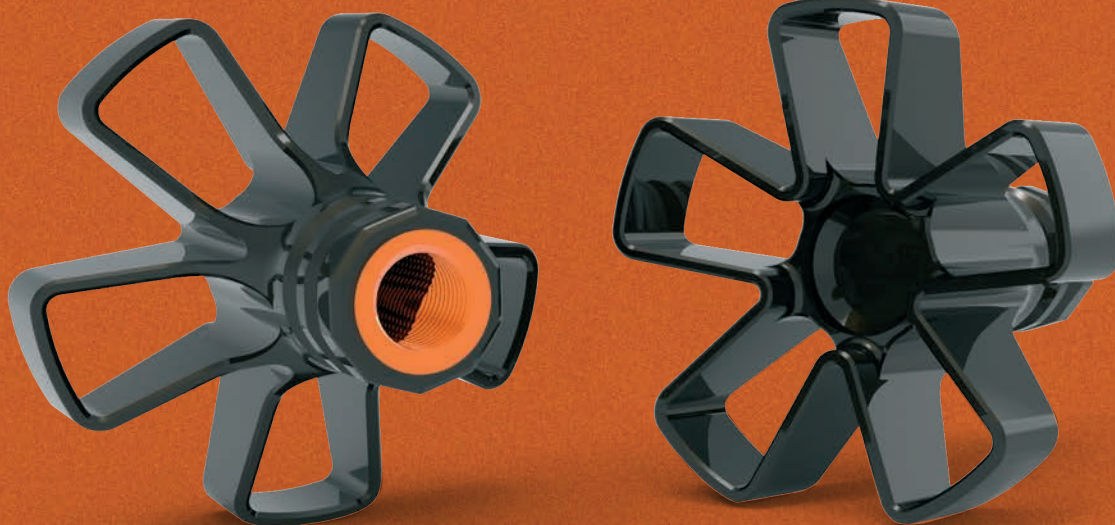


TAILOR MADE PRODUCT SOLUTIONS

PRODUKTLÖSUNGEN NACH MASS

Nicht immer bietet ein Standardartikel die perfekte Lösung für Ihre speziellen Anforderungen. Verschiedenste Umgebungsbedingungen oder ein spezieller Einsatzbedarf sind Herausforderungen, die nicht jedes Produkt zu meistern versteht. Hier sind Sonderlösungen gefragt.

A standard article is not always the perfect solution for your specific requirement. Greatly varying ambient conditions or a very special need are challenges that are not necessarily mastered by each and every product. Here special solutions are needed.





Flexibel und kreativ

Ergänzend zu unserem umfangreichen Standardprogramm erarbeiten wir maßgeschneiderte Individuallösungen. Gemeinsam mit Ihnen entwickeln wir individuelle Sonderanfertigungen ganz nach Ihren Vorstellungen. Wir haben die Möglichkeit unsere Standardprodukte hinsichtlich Farbe, Werkstoff, Maß, Funktion, etc. so anzupassen, dass Sie Ihrem Anforderungsprofil entsprechen. Alternativ entwickeln wir Ihren Artikel komplett neu.

Kompetent und lösungsorientiert

- › Werkstoff-Know-how:
 - Hochleistungskunststoffe (PPA, PEEK, PVDF,...)
 - Technische Thermoplaste (PA 6, PA 6.6, POM,...)
 - Massenkunststoffe (PP, PE, ABS,...)
- › Kunststoffgerechte 3D-Artikelkonstruktion und Zeichnungserstellung
- › FEM Berechnung
- › Spritzgussimulation
- › Prototyping
- › Werkzeugbau
- › Spritzgussfertigung

Bitte sprechen sie uns an!

Flexible and creative

As a supplement to our comprehensive standard programme, we offer individual tailor-made solutions. In collaboration with you, we develop special, individually tailored creations that reflect your ideas. Our standard products can be matched in colour, material, size, function and so on to what you have in mind. As an alternative, we can completely re-design your article.

Competent and solution oriented

- › Material know-how:
 - heavy-duty plastics (PPA, PVDF, PEEK...)
 - industrial thermoplastics (PA 6, PA 6.6, POM, ...)
 - bulk plastics (PP, PE, ABS, ...)
- › 3D article design appropriate for plastics and preparation of drawings
- › FEM calculation
- › injection molding simulation
- › prototyping
- › tool making
- › injection moulding

Please contact us!

BÄCKER®

BÄCKER GmbH & Co. KG
Jägersgrund 8
D-57339 Erndtebrück

T +49 2753 5950-0
info@baecker.eu
www.baecker.eu



Zertifiziert nach DIN ISO 9001